

## POZNAJĘ EMOCJE. GRA W PAMIĘĆ

Jak nauczyć dziecko rozpoznawania uczuć? Jak wesprzeć jego rozwój emocjonalno-społeczny? To zadanie idealnie spełni gra w pamięć *Poznaję emocje* z serii Zu&Berry. Na każdym z dziesięciu kafelków przedstawiono postać (małą dziewczynkę lub chłopca) przeżywającą jakieś silne uczucie. W tle widać słowo – okrzyk, często towarzyszący doświadczanej emocji, oraz nazwę danego stanu psychicznego (krótkie wyrazy, idealne do nauki czytania).

### JAK SIĘ BAWIĆ?

Kafelki można wykorzystać na wiele sposobów, od początkowo ogólnych rozmów o tym, czym są emocje, po zabawę w odgadywanie uczuć narysowanych postaci a także dobieranie identycznych ilustracji w pary. Można z maluchem poszukać sytuacji, w których dana emocja się pojawia (np. radość z otrzymania prezentu, strach przed szpitalem), i zastanowić się wspólnie, jak należy postąpić, gdy doświadczamy jej my lub ktoś inny. Dużo śmiechu zapewni odgrywanie scenek (gracze starają się pokazać uczucie widniejące na wylosowanym kafelku), wydawanie dźwięków towarzyszących odczuwaniu przedstawionych emocji oraz układanie historii (na podstawie 3–4 obrazków).

### GRA W PAMIĘĆ

Kładziemy kafelki obrazkiem do dołu (w wersji prostszej, układamy kwadrat o bokach 4x5 kafelków, w wersji trudniejszej możemy rozłożyć kafle nieregularnie). Zadaniem dziecka jest odszukać pasujące pary identycznych obrazków. W swojej kolejce gracz odkrywa dwa kafelki. Jeśli przedstawiają różne obrazki, kafle są ponownie odwracane obrazkiem do dołu i kolejny gracz odkrywa dwa kafelki. Gdy gracz wyciągnie parę tych samych kafli, kładzie je obok siebie i odkrywa kolejne dwa. Wygrywa zdobywca największej liczby kafli. Można również przydzielić dziecku misję odwzorowania emocji przedstawionej na odpowiednim kafelku.

Podczas rozgrywki zachodzi trzetaopowy proces: dziecko zapamiętuje odkryte obrazki, przechowuje te informacje, a następnie przypomina je sobie. Zabawa ta jest świetnym treningiem pamięci nie tylko dla dzieci, ale i dla dorosłych.

### ROZWÓJ EMOCJONALNY PRZEZ ZABAWĘ

Oglądając kafelki i dyskutując z maluchem o dzieciach widniejących na obrazkach, ćwiczymy z nim umiejętność rozpoznawania i nazywania uczuć, zarówno tych pozytywnych, jak i trudnych, nieprzyjemnych. Na ilustracjach pokazano sytuacje, w których doświadczane są emocje podstawowe, tj. strach, złość, smutek czy radość, oraz trudniejsze do odgadnięcia przez przedszkolaka, jak duma czy wstręt. Kafelki dają

dzieciom szansę, by w sposób bezpieczny (poprzez zabawę) nazywały, naśladowały i wyrażały emocje. To pomoc dydaktyczna pomagająca rozwijać inteligencję emocjonalną. Maluchy, obserwując postacie z obrazków, uczą się rozpoznawać własne uczucia, mogą wzorować się na pozytywnych sytuacjach i bohaterach, a także poszukiwać powodów doświadczania emocji i zachowań negatywnych. Kafelki pozwalają też na odwoływanie się do prawdziwych wspomnień i przeżyć. Wyrażanie uczuć i mówienie o nich staje się czymś naturalnym, dzieci otwierają się na emocje swoje i innych ludzi. Uczą się empatii i prospołecznych zachowań wobec drugiej osoby.

### OPINIA PSYCHOLOGA

To cenna pomoc dla rodziców i opiekunów podczas trudnych rozmów z maluchami. Tytuł ten prezentuje nieco poszerzony wybór emocji. Należy pamiętać, że już od 3. czy 4. roku życia dzieci doświadczają emocji złożonych, których często nie rozumieją i nie potrafią nazwać. Szczególnie przydatne mogą okazać się karty przedstawiające np. miłość czy smutek. Z nimi łatwiej wyjaśnić najmłodszym, że mogą przeżywać silne i trudne uczucia związane ze stratą ukochanej osoby czy zwierzęcia lub rozwodem rodziców. Uczą też empatii i zrozumienia dla innych cierpiących osób. *Poznaję emocje* z serii Zu&Berry są niezwykle prostym, ale bardzo skutecznym pomysłem na rozwijanie inteligencji emocjonalnej u dzieci poprzez zabawę. Stanowią ciekawą propozycję pomocy terapeutycznej dla wszystkich dorosłych pracujących z dziećmi niepełnosprawnymi intelektualnie oraz dziećmi z całościowymi zaburzeniami rozwojowymi, np. autyzmem. Zachęcam nauczycieli, by wykorzystywali *Poznaję emocje* jako pomoc edukacyjną w każdym przedszkolu i szkole.

dr Agnieszka Lasota, psycholog dziecięcy, psychoterapeuta, socjoterapeuta  
[www.lasotaagnieszka.pl](http://www.lasotaagnieszka.pl)

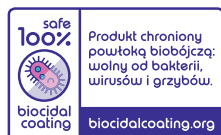




Ekologia jest jedną z podstawowych wartości, zawartych w misji Wydawnictwa Muduko. W centrum naszych działań jest człowiek, jego emocje i środowisko, w którym żyje. Chcemy, by nasze produkty dawały radość, a także inspirowały do działania i dalszych poszukiwań. Jednocześnie dbamy, aby były przyjazne środowisku.

Widniejący na grach i książeczkach znak Ecofriendly Game / Ecofriendly Book świadczy o użyciu w produkcji ekologicznych materiałów oraz rozwiązań technologicznych takich jak:

- surowce FSC,
- kartonowe lub drewniane elementy (również certyfikowane znakiem FSC),
- bezpieczne farby, lakiery i kleje pochodzenia roślinnego, biodegradowalne – bezpieczne dla dzieci i wykorzystywane również w przemyśle spożywczym,
- folie biodegradowalne.



Gry i książeczki Wydawnictwa Muduko projektujemy tak, aby każdemu dawały radość i pozwalały na przeżycie inspirującej przygody. Pamięamy przy tym o standardach bezpiecznego użytkowania. Pod każdym względem.

Dzięki opatentowanej metodzie lakierowania powierzchni drukowanych, produkty wykazują silne zdolności biobójcze i samosterylizujące.

Dzięki specjalnie opracowanej nanocząstce srebra i miedzi pokrytej zabezpieczającą powłoką ceramiczną produkty lakierowane w technologii Biocidal Coating to praktycznie 100% aktywności bakterio-bójczej, grzybobójczej oraz wirusobójczej.

Co zastosowanie innowacyjnej technologii na produktach Muduko i Zu&Berry oznacza dla klientów?

Bezpieczeństwo użytkowania produktów przez dzieci i dorosłych:

- powierzchni produktów nie trzeba dezynfekować; wystarczy okazjonalnie przetrzeć suchą ściereczką
- użyty lakier jest hipoalergiczny i bezzapachowy
- produkt jest trwały i odporny na ścieranie
- produkt jest ekologiczny i tym samym bezpieczny dla środowiska naturalnego.

Produkty mogą być bezpiecznie użytkowane w większych grupach – w przedszkolach, szkołach i świetlicach – bez konieczności ich częstego dezynfekowania!

Więcej na [biocidalcoating.org](http://biocidalcoating.org)

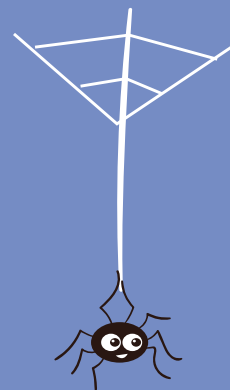


[muduko.com](http://muduko.com)

Wydawnictwo Muduko  
Podtęże 650, 32-003 Podtęże  
Wydawcą serii Zu&Berry jest Muduko –  
marka należąca do Fabryki Kart Trefl-Kraków sp. z o.o.

© 2021 Fabryka Kart Trefl-Kraków sp. z o.o.

Ilustracje: Monika Kosz  
Kierownik projektu: Paulina Ohar-Zima  
Redakcja i opracowanie:  
Sylvia Skulimowska, Agnieszka Łotysz  
Korekta: Ewa Popielarz



EKOGRA PAMIĘCIOWA

# POZNAJĘ EMOCJE

WPROWADZENIE DO ŚWIATA EMOCJI  
PORADNIK DLA RODZICA

